

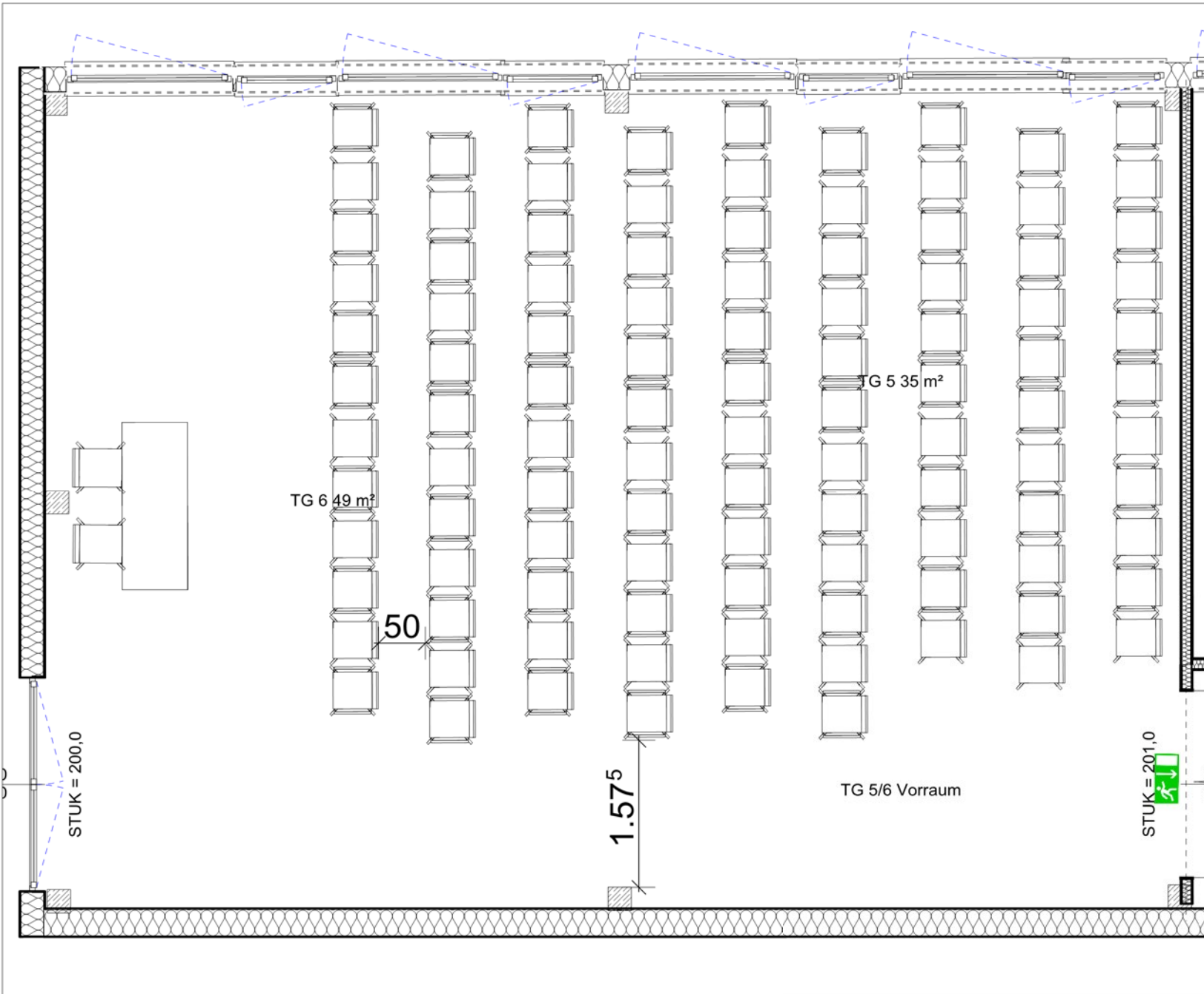
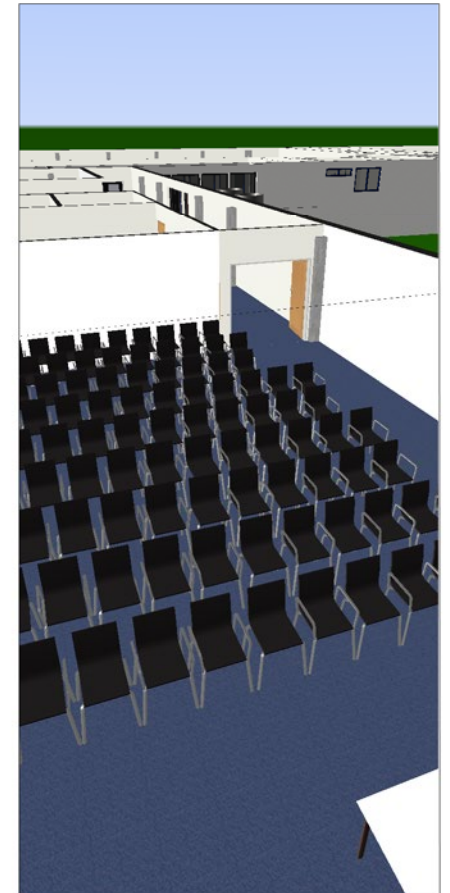
Milchwerk

RADOLFZELL

TAGUNG : KULTUR : MESSE

Raum **TG 5/6**

Reihenbestuhlung
105 Pax + 2 Referenten
Zeichner: C.L.
Genehmigt:
Datum:



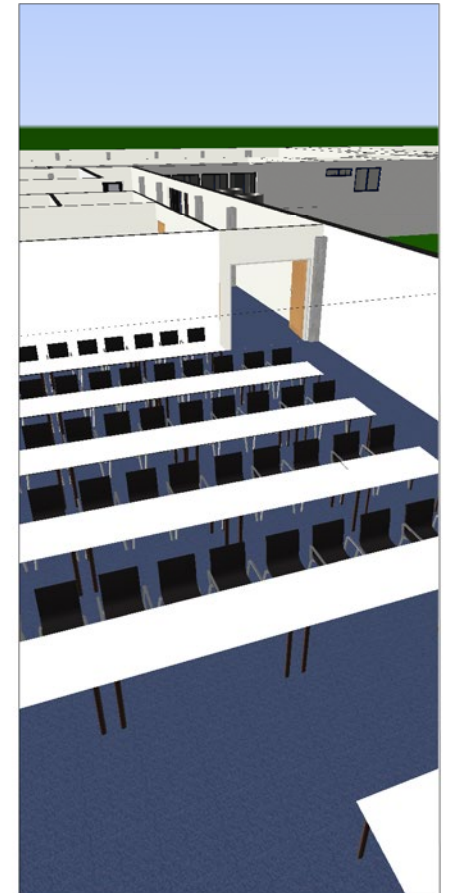
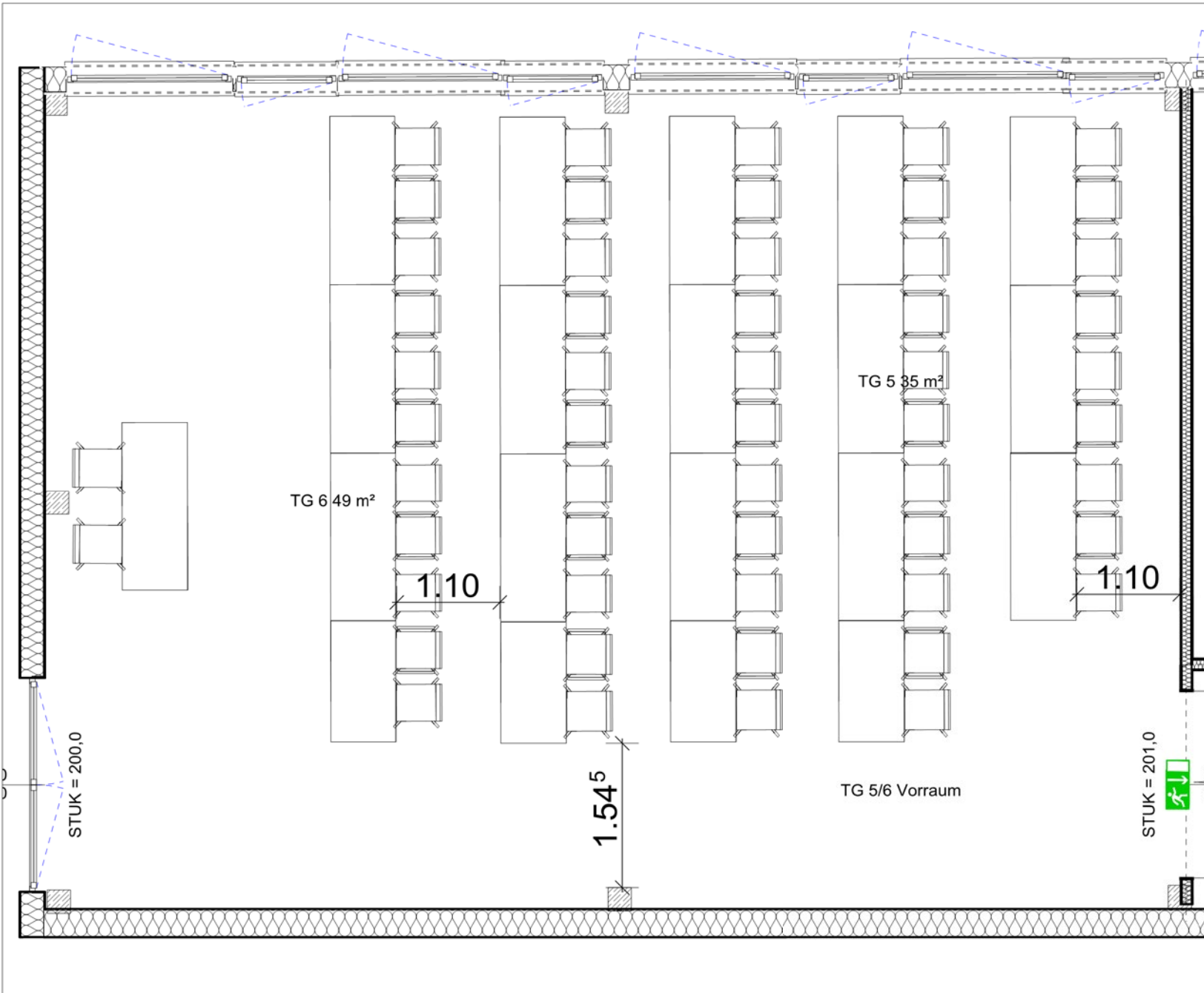
Milchwerk

RADOLFZELL

TAGUNG : KULTUR : MESSE

Raum **TG 5/6**

Parlamentarisch
53 Pax + 2 Referenten
Zeichner: C.L.
Genehmigt:
Datum:



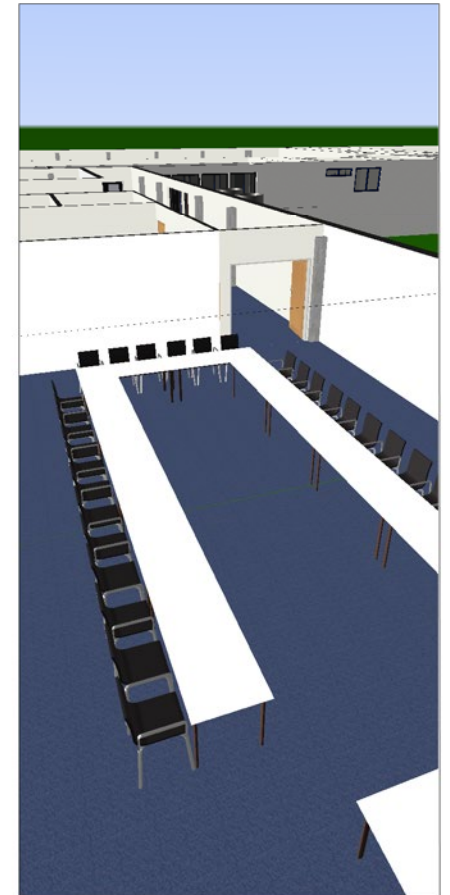
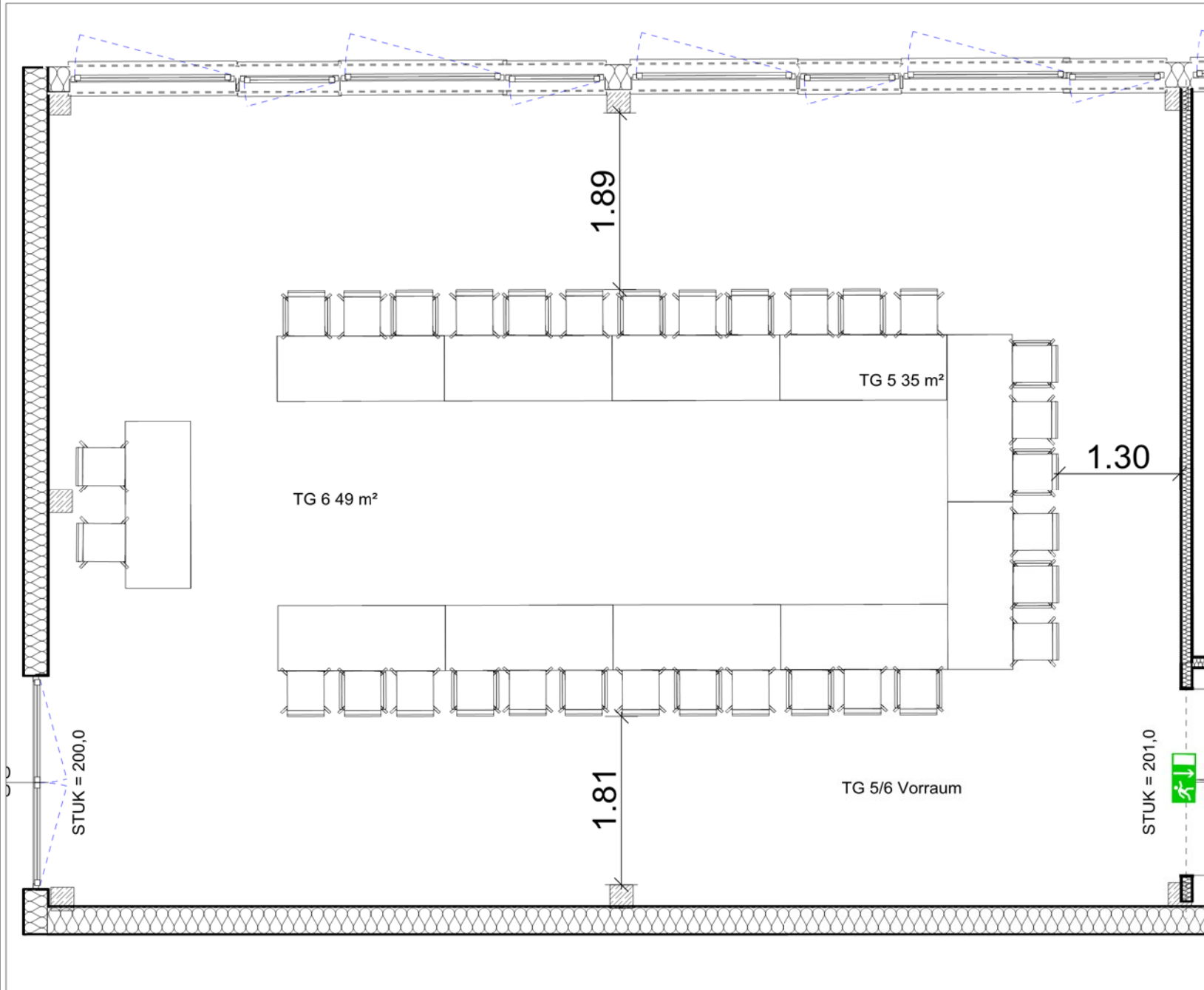
Milchwerk

RADOLFZELL

TAGUNG : KULTUR : MESSE

Raum **TG 5/6**

U Bestuhlung
30 Pax + 2 Referenten
Zeichner: C.L.
Genehmigt:
Datum:



Milchwerk

RADOLFZELL

TAGUNG : KULTUR : MESSE

Raum **TG 5/6**

Carré
36 Pax
Zeichner: C.L.
Genehmigt:
Datum:

