

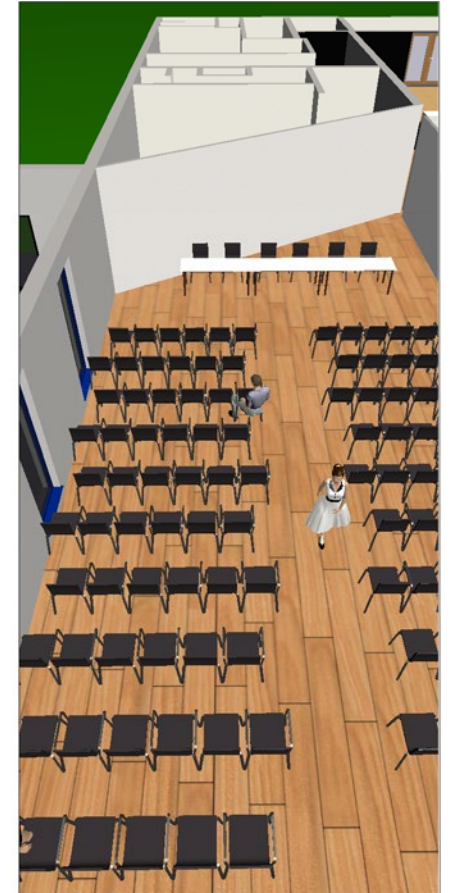
Milchwerk

RADOLFZELL

TAGUNG : KULTUR : MESSE

Raum **TG 1**

Reihenbestuhlung
146 Pax + 6 Referenten
Zeichner: C.L.
Genehmigt:
Datum:



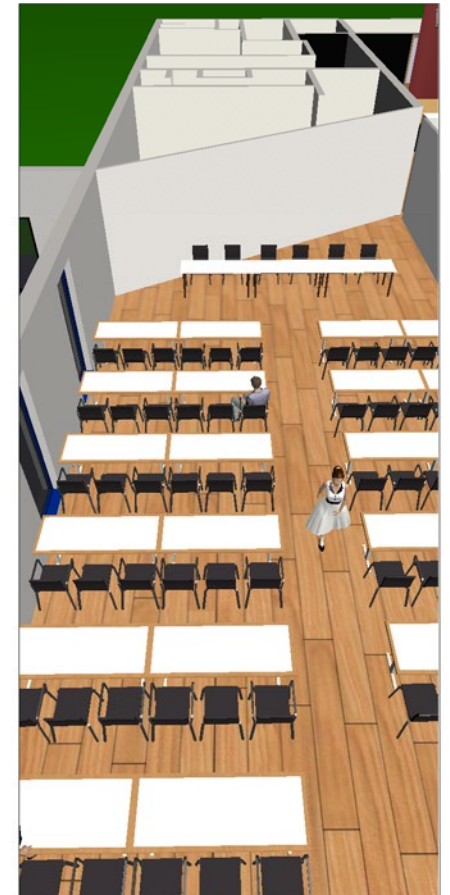
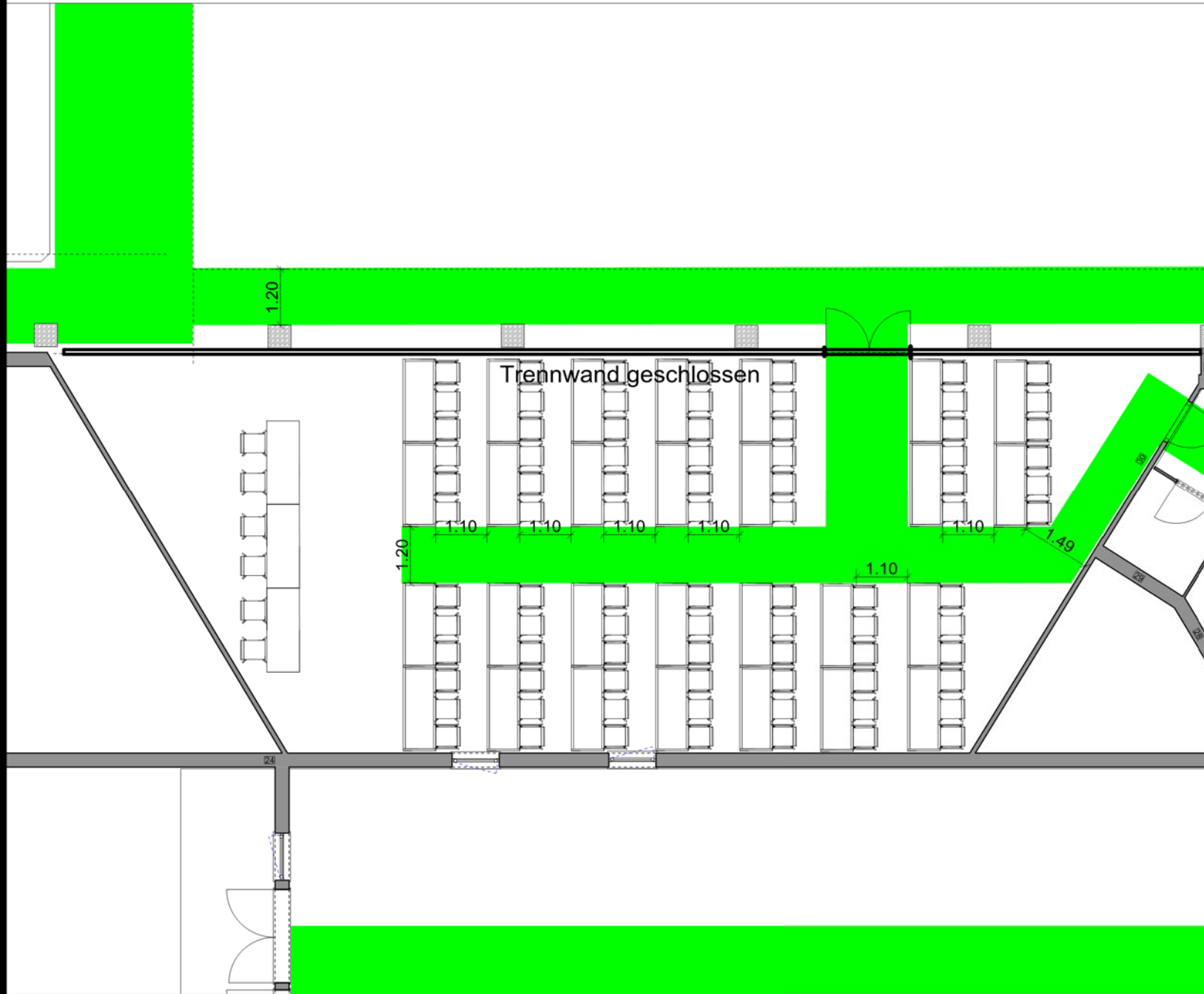
Milchwerk

RADOLFZELL

TAGUNG : KULTUR : MESSE

Raum **TG 1**

Parlamentarisch
84 Pax + 6 Referenten
Zeichner: C.L.
Genehmigt:
Datum:



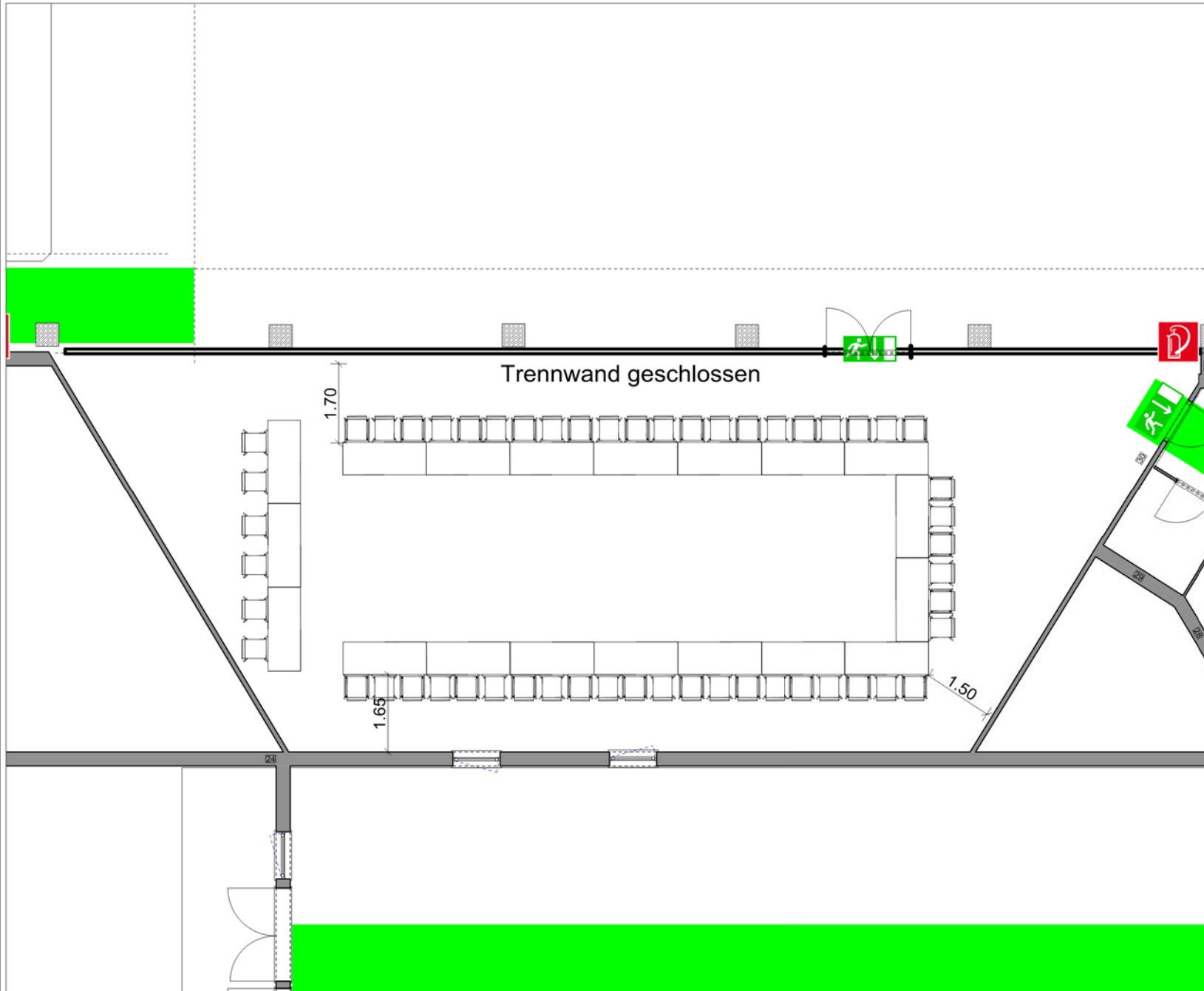
Milchwerk

RADOLFZELL

TAGUNG : KULTUR : MESSE

Raum **TG 1**

U Bestuhlung
48 Pax + 6 Referenten
Zeichner: C.L.
Genehmigt:
Datum:



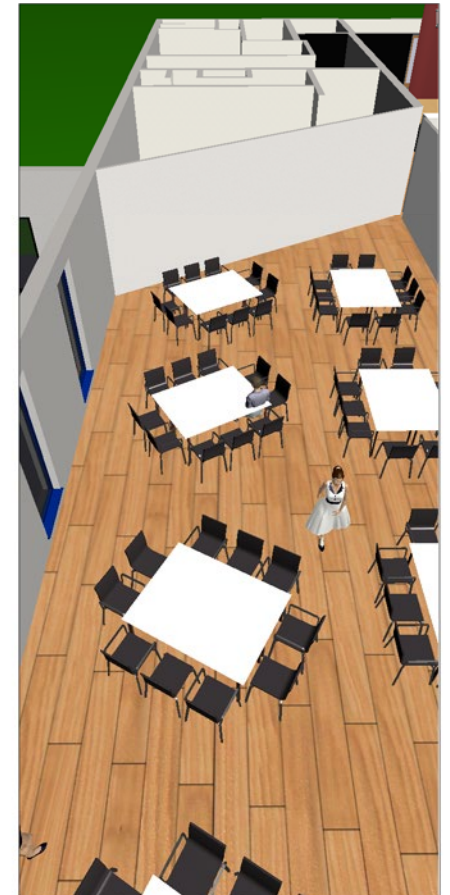
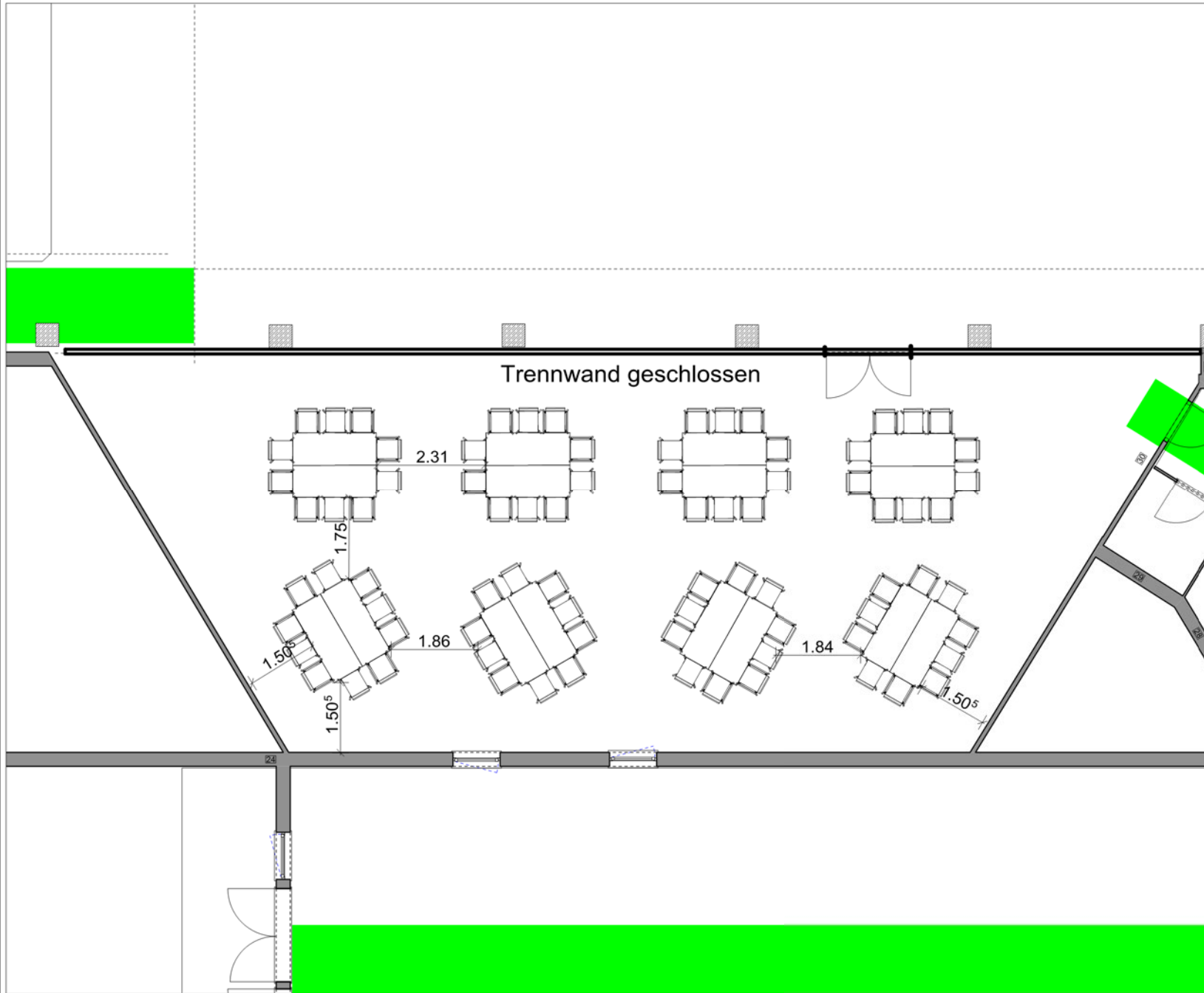
Milchwerk

RADOLFZELL

TAGUNG : KULTUR : MESSE

Raum **TG 1**

Blockbankett
80 Pax
Zeichner: C.L.
Genehmigt:
Datum:



Milchwerk

RADOLFZELL

TAGUNG : KULTUR : MESSE

Raum **TG 1**

Carré
54 Pax
Zeichner: C.L.
Genehmigt:
Datum:

